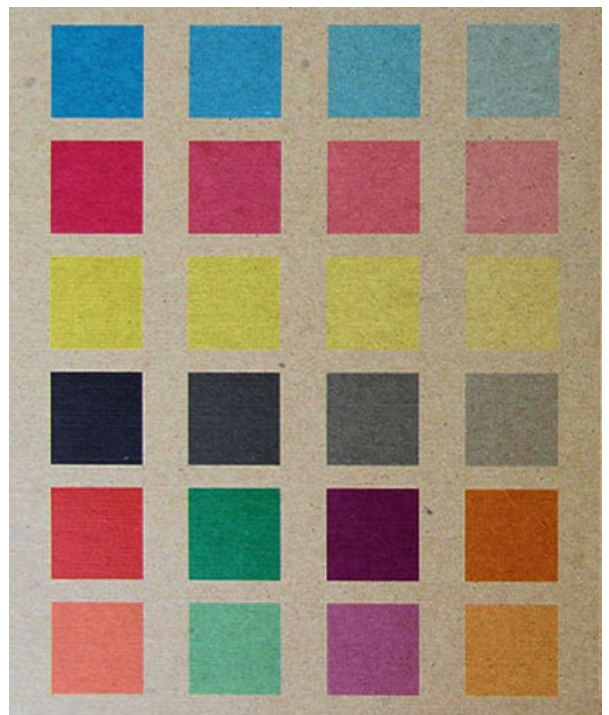




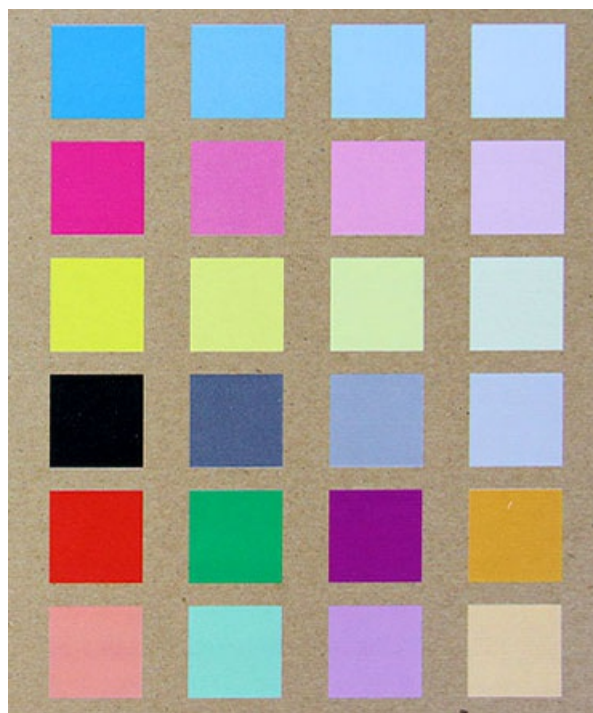
## رنگ جوهر روی کاغذ کرافت

به علت رنگ قهوه ای و جنس زبر، [کاغذ کرافت](#) روی رنگ جوهر تأثیر می‌گذارد. همین‌طور کاغذ کرافت به‌طور طبیعی مقداری از جوهر را جذب می‌کند و باعث می‌شود رنگ‌ها کم‌رنگ‌تر به نظر بیایند. افراد تازه‌کاری که با این قابلیت آشنایی ندارند ممکن است اشتباهاتی در چاپ انجام بدهند. جنس کاغذ کرافت از پشت رنگ‌ها مشخص است اما این دقیقاً یکی از خصوصیات کاغذ کرافت است که بعضی تولیدکننده‌ها و مصرف‌کننده‌ها دنبالش هستند زیرا نمایی طبیعی و ارگانیک دارد.



همان‌طور که توضیح داده شد اگر طراحی بسته‌بندی شما رنگ‌های کم‌رنگ یا بسیار پررنگ دارد و شما می‌خواهید هر‌طور شده آن را روی بسته‌بندی کرافت چاپ کنید بهتر است اول یک زیر‌لایه سفید روی کاغذ کرافت بزرارید و بعد طرح رنگی را روی آن چاپ کنید با این روش هم رنگ‌ها مطابق طراحی اولیه خواهند بود و هم بسته‌بندی کرافت خواهید داشت.

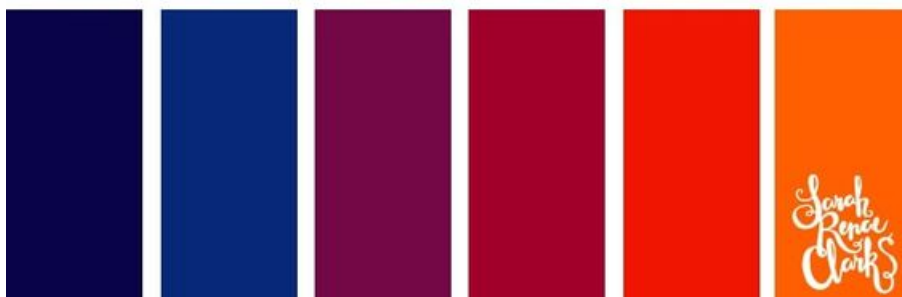
[خرید آنلاین انواع کاغذ کرافت ساده و جابی](#)



همانطور که مشاهده می کنید چاپ زیرلایه‌ی سفید روی کاغذ کرافت تاثیر چشمگیر روی رنگ ها می‌دارد

## رنگ هایی که خوب روی کاغذ کرافت چاپ می‌شوند

اگر شما دنبال یک رنگ چشمگیر هستید که روی [کاغذ قهوه ای](#) کرافت کدر و کمرنگ به نظر نیاید بهتر است از رنگ های تیره تر استفاده کنید. رنگ های روشن روی کاغذ کرافت خوب چاپ نمی‌شوند زیرا کنتراستی با رنگ قهوه ای کاغذ کرافت ندارند.



## رنگ هایی که نباید روی کاغذ کرافت چاپ کرد

به‌طورکلی نباید از رنگ های روشن مثل زرد، صورتی، کرمی، خاکستری و هر رنگی که خیلی خودش را روی صفحه‌ی قهوه ای خوب نشان نمی‌دهد در چاپ کاغذ کرافت استفاده کنید.



## چاپ متالیک روی کاغذ کرافت

اگر دوست دارید هزینه‌ی کمتری بکنید و به جنس و شکل کاغذ کرافت علاقه دارید اما محصول لوکسی دارید که مناسب بسته بندی کرافت نیست می‌توانید با چاپ متالیک کاغذ کرافت شکل لوکس‌تری به بسته بندی بدهید. چاپ فوبلی یا چاپ متالیک در رنگ های نقره ای، طلایی و مسی انجام می‌شود. ترکیب چاپ متالیک با چاپ جوهری می‌تواند بسته بندی شما را بسیار متمایز کند. چاپ متالیک لوگو روی بسته بندی کرافت یک طراحی پرطرفدار در این روش چاپ است.

[خرید اینترنتی کاغذ کرافت خام و چاپ شده](#)





